



ESTADO DO PARÁ
PREFEITURA MUNICIPAL DE BAIÃO
SECRETARIA DE PLANEJAMENTO, GESTÃO E PROJETOS ESTRATÉGICOS
CNPJ:05.425.871/0001-70

RELATÓRIO FOTOGRÁFICO

REFORMA DO GINÁSIO POLIESPORTIVO MUNICIPAL
HIGINO RAMOS

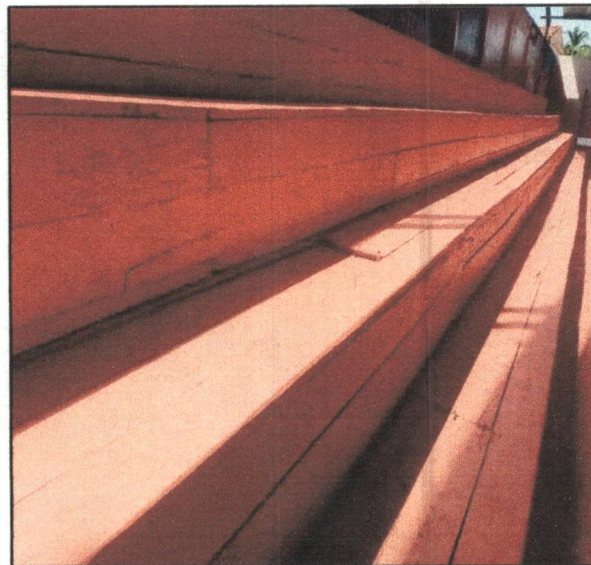
Baião/PA
Junho/2025



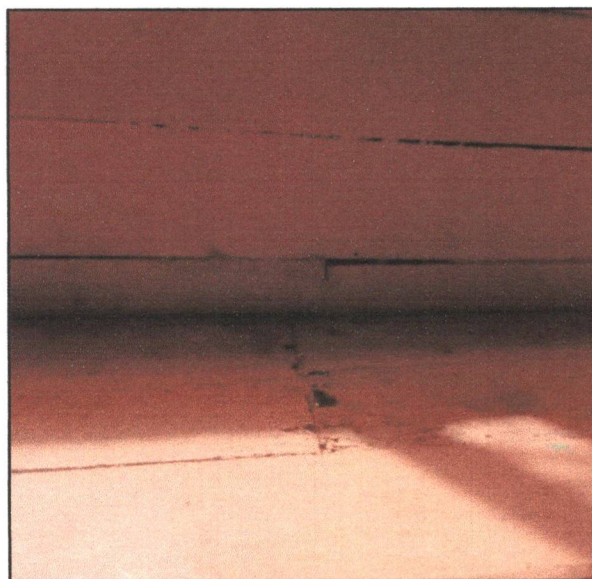
ESTADO DO PARÁ
PREFEITURA MUNICIPAL DE BAIÃO
SECRETARIA DE PLANEJAMENTO, GESTÃO E PROJETOS ESTRATÉGICOS
CNPJ:05.425.871/0001-70



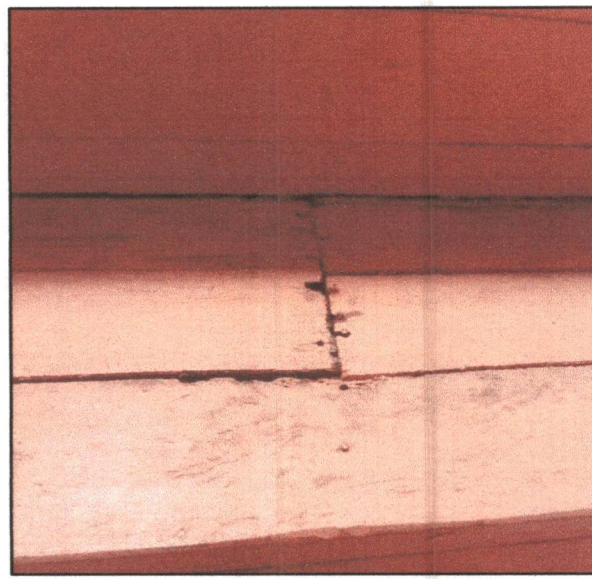
Fotografia 01:Arquibancada setor leste danificada.



Fotografia 02:Arquibancada setor leste danificada.



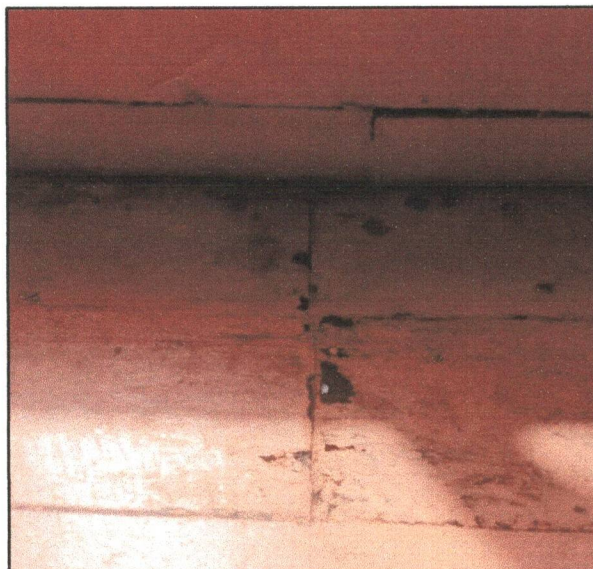
Fotografia 03:Arquibancada setor leste danificada.



Fotografia 04:Arquibancada setor leste danificada.



ESTADO DO PARÁ
PREFEITURA MUNICIPAL DE BAIÃO
SECRETARIA DE PLANEJAMENTO, GESTÃO E PROJETOS ESTRATÉGICOS
CNPJ:05.425.871/0001-70



Fotografia 05:Arquibancada setor leste danificada.



Fotografia 06:Arquibancada setor leste danificada.



Fotografia 07:Arquibancada setor leste danificada.



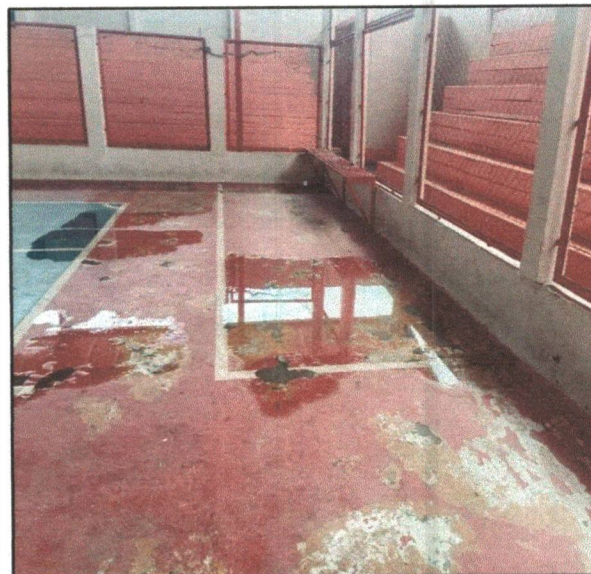
Fotografia 08:Arquibancada setor leste danificada.



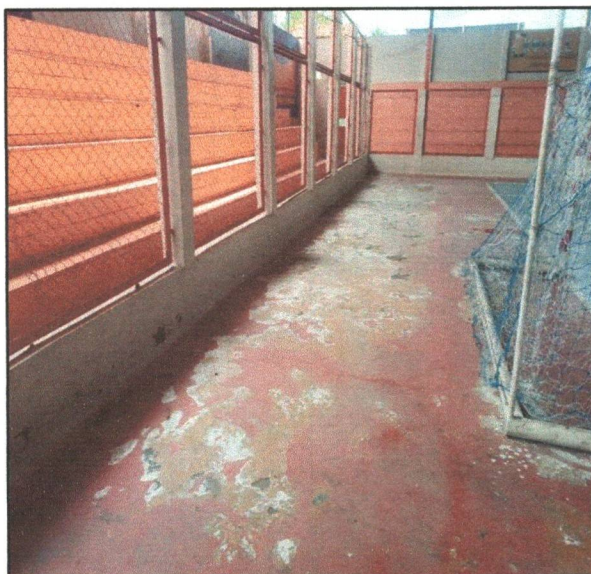
ESTADO DO PARÁ
PREFEITURA MUNICIPAL DE BAIÃO
SECRETARIA DE PLANEJAMENTO, GESTÃO E PROJETOS ESTRATÉGICOS
CNPJ:05.425.871/0001-70



Fotografia 13:Piso interno da quadra danificada devido às fortes chuvas.



Fotografia 14:Piso interno da quadra danificada devido às fortes chuvas.



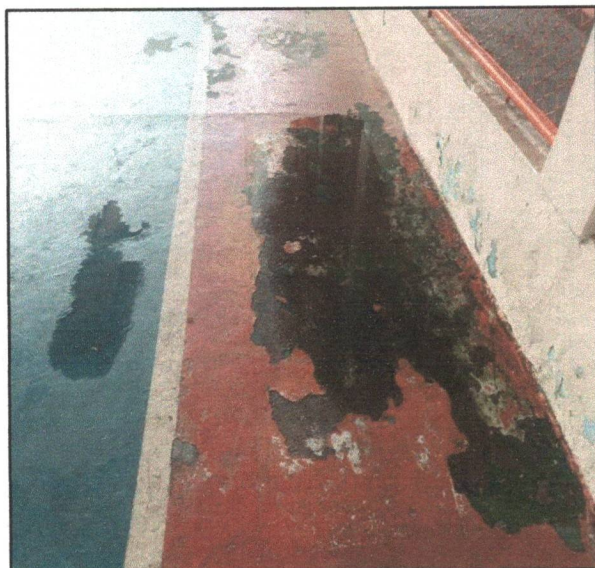
Fotografia 15:Piso interno da quadra danificada devido às fortes chuvas.



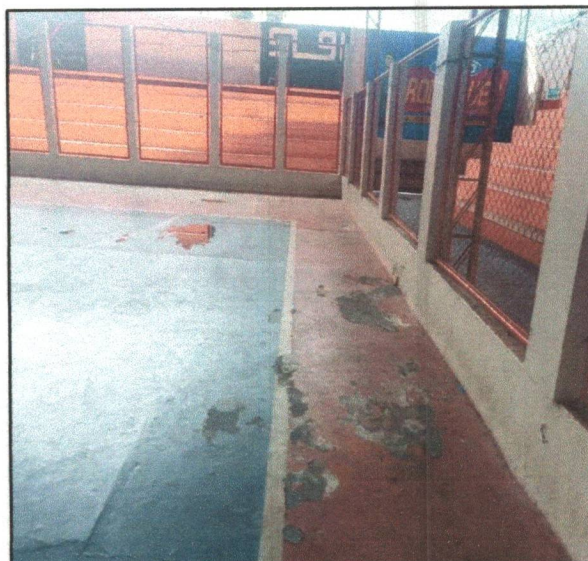
Fotografia 16:Cobertura da quadra danificada devido às fortes chuvas.



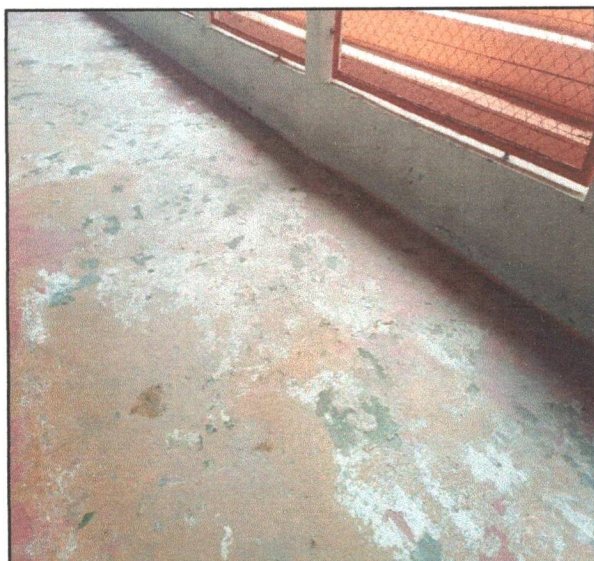
ESTADO DO PARÁ
PREFEITURA MUNICIPAL DE BAIÃO
SECRETARIA DE PLANEJAMENTO, GESTÃO E PROJETOS ESTRATÉGICOS
CNPJ:05.425.871/0001-70



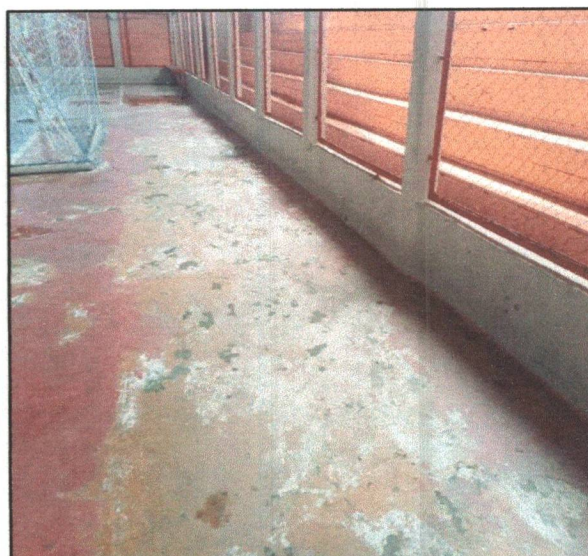
Fotografia 09:Piso interno da quadra danificada devido às fortes chuvas.



Fotografia 10:Piso interno da quadra danificada devido às fortes chuvas.



Fotografia 11:Piso interno da quadra danificada devido às fortes chuvas.



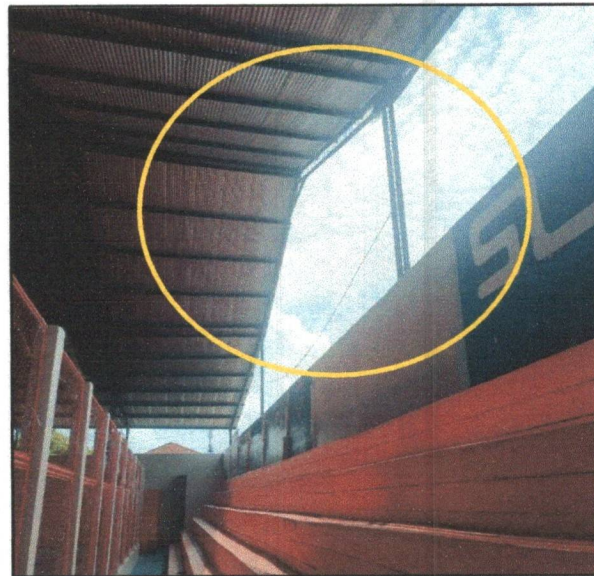
Fotografia 12:Piso interno da quadra danificada devido às fortes chuvas.



ESTADO DO PARÁ
PREFEITURA MUNICIPAL DE BAIÃO
SECRETARIA DE PLANEJAMENTO, GESTÃO E PROJETOS ESTRATÉGICOS
CNPJ:05.425.871/0001-70



Fotografia 17: Cobertura da quadra danificada devido às fortes chuvas.



Fotografia 18: Cobertura da quadra danificada devido às fortes chuvas.



Fotografia 19: Cobertura da quadra danificada devido às fortes chuvas.



Fotografia 20: Cobertura da quadra danificada devido às fortes chuvas.